

GREEN
TOMORROW



GREEN TOMORROW

我们的环境 中德生态园

- 中德两国政府间唯一合作园区
- 2017年中国人居环境范例奖——唯一获奖园区

青岛

享誉中外的旅游城市

常住人口：920万 面积：11 282平方公里

西海岸新区

GDP排名前三的国家级新区

常住人口：180万 面积：2 127平方公里

中德生态园

未来之城

常住人口：12万 面积：202平方公里



葱茏画意

低头见绿地，抬头看公园

- 园区绿地率40%
- 人均公园绿地面积30平方米
- 建设分散式园林、公园、微型绿地，步行5分钟可达率100%
- 史莱伯花园、山王河湿地公园、市民休闲空间



自然生态

水绿山青

- 水体保留80.14%，林地58.27%
- 地表水环境质量达标率100%
- 河落埠水库清澈如许，野鸭翔集
- 保护抓马山山体资源



清洁能源

可再生能源利用率 $\geq 60\%$

- 重点推进太阳能综合利用（光热、光伏）和地源热应用
- 清洁供热率100%
- 设立29个环境监测点、81项监测指标



非城非乡、示城示乡

全国首批低碳城试点

- 天蓝、地绿、水清，城市与环境的完美结合

“中德生态园的低碳、环保、可持续理念
是未来城市发展的方向”

杰里米·里夫金

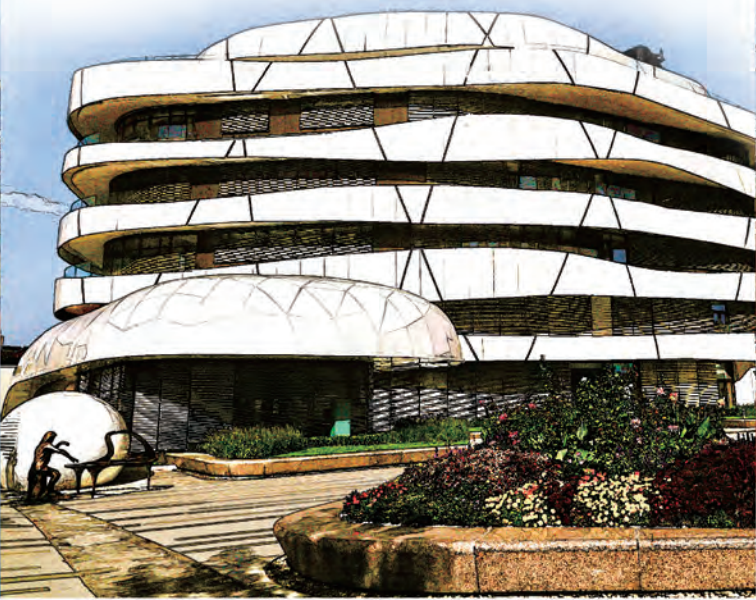
美国经济趋势基金会主席，《第三次工业革命》作者



低碳建筑

100%绿色建筑，建设智慧社区

- 全面推广被动式建筑，一期7万平方米被动房小区主体完工、二期6万平方米被动房小区开工建设
- 与传统建筑相比，被动房节能率约90%
- 中德未来城，对标德国先进城区、科技创新融合的未来新城
- C2组团正在进行DGNB区域认证
- 推进“互联网+”城镇化
- “众e通智慧社区展示服务中心”建成运营





“中德生态园是中国经济由量的扩增
向质的提升转变的典型案列。”

——德国前总理格哈德·施罗德



中外美食

舌尖上的美味，唇齿间的诱惑

- 感受地道德国风味
- 网罗中国特色美食



优质教育

引入德国教育体系，终身学习在这里实现

- 高水平配套社区幼儿园
- 全省第一座零能耗生态小学建成投入使用
- 九年一贯制学校正在进行方案设计
- 百年历史的青岛外语特色学校建成投入使用
- 中德双元工程学院已开工建设
- 与赛德尔基金会合作打造双元制职业学校
- 拜仁慕尼黑俱乐部在中国的第一所足球学校落户园区



就业创业

国际化的工作环境，广阔的就业前景

- 来自11个国家的企业入驻园区，人才需求多元化
- 双创中心激发人才创新创业新活力
- 配套人才公寓，多层次保障住房需求



医疗资源

“家门口”享受优质医疗服务

- 中医医院中德生态园区综合门诊部已于2017年开门纳诊
- 以基因科技应用为特色的医院正在进行建设方案设计
- 华大基因健康检测中心为园区居民提供平价基因检测服务



休闲娱乐

活动连连，缤纷纷呈

- 风靡全球的斯巴达勇士赛首次来到山东
- 2015年起，每两年举办一次德国欧米勒国际钢琴公开赛
- 啤酒节、葡萄酒节、全国航模锦标赛等精彩活动接连不断



购物

100%来自德国的直购商品

- 中德商通，国内唯一、100%国资的对德跨境电商服务平台
- 中国首个ROSSMANN实体店
- 周边1亿人口城市范围中最大德国商品街
- 面积10万平方米的商业综合体（在建）



便捷交通

快与慢的变奏

- 慢：绿色出行比例达到70%
- 快：轨道交通、高速公路、城市快速路等快速交通方式贯穿园区、联通内外
- M6地铁2018年开工建设



青兰高速

青莲铁路



注：本册所有图片均为中德生态园实景照片



中德生态园向我们展示了工业生产如何与环境保护相融合，对中国经济的未来，无论对绿色制造还是整体经济的健康发展，都是一个积极的信号。

——巴伐利亚州前经济部长
巴伐利亚州经济委员会主席
奥托·威斯豪耶



中德生态园的可持续发展经验是非常值得推广的。

——联合国前环境计划署行政主管、
联合国前副秘书长、
德国前联邦环境部长
克劳斯·托普夫



我们同中德生态园一同建立西门子创新中心。未来，面向数字时代，我们将继续致力于提供工业4.0、智能制造的解决方案。

——西门子大中华区首席执行官
西门子(中国)有限公司总裁兼首席执行官
洛塔尔·赫尔曼



我计划在中德生态园里充分发掘学生，博士生，科学家的力量，去实现中德两国知识的交流。

——德国国家科学与工程院院士、
弗劳恩霍夫物流研究院终身名誉院长、
德国多特蒙德大学教授
阿克塞尔·库恩教授



中德生态园过去几年的发展成就很了不起，给我留下了深刻印象。

——德国下萨克森州州长
斯特凡·威尔



与中德生态园的合作非常愉快，进展也很迅速。我们之前达成的协议全部都落实了。我们坚守自己的约定，我们的合作伙伴——中德生态园也是如此。

——辛北尔康普集团董事长
汉斯·费克纳



中国有句古话：“前人栽树，后人乘凉”。中德生态园的建设极好地反映了中国这一长期发展战略。成本优势、创新能力与生态理念的结合极具吸引力。

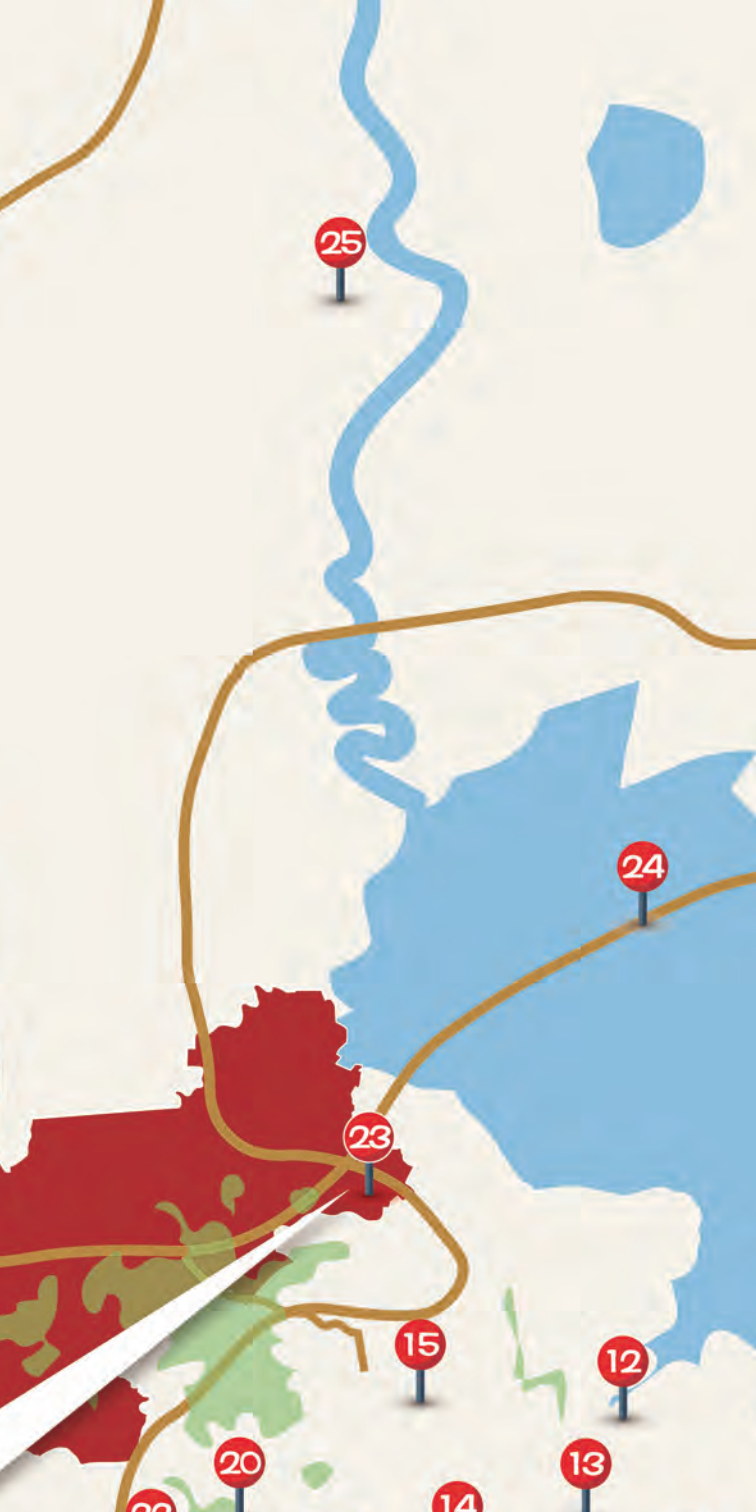
——西门子股份公司前董事长
冯必乐



我们承接过很多工程，但中德生态园被动房技术体验中心无疑是最严格、最精细的项目。

——被动房发明人、
德国被动房研究院院长
沃尔夫冈·菲斯特





25

24

23

15

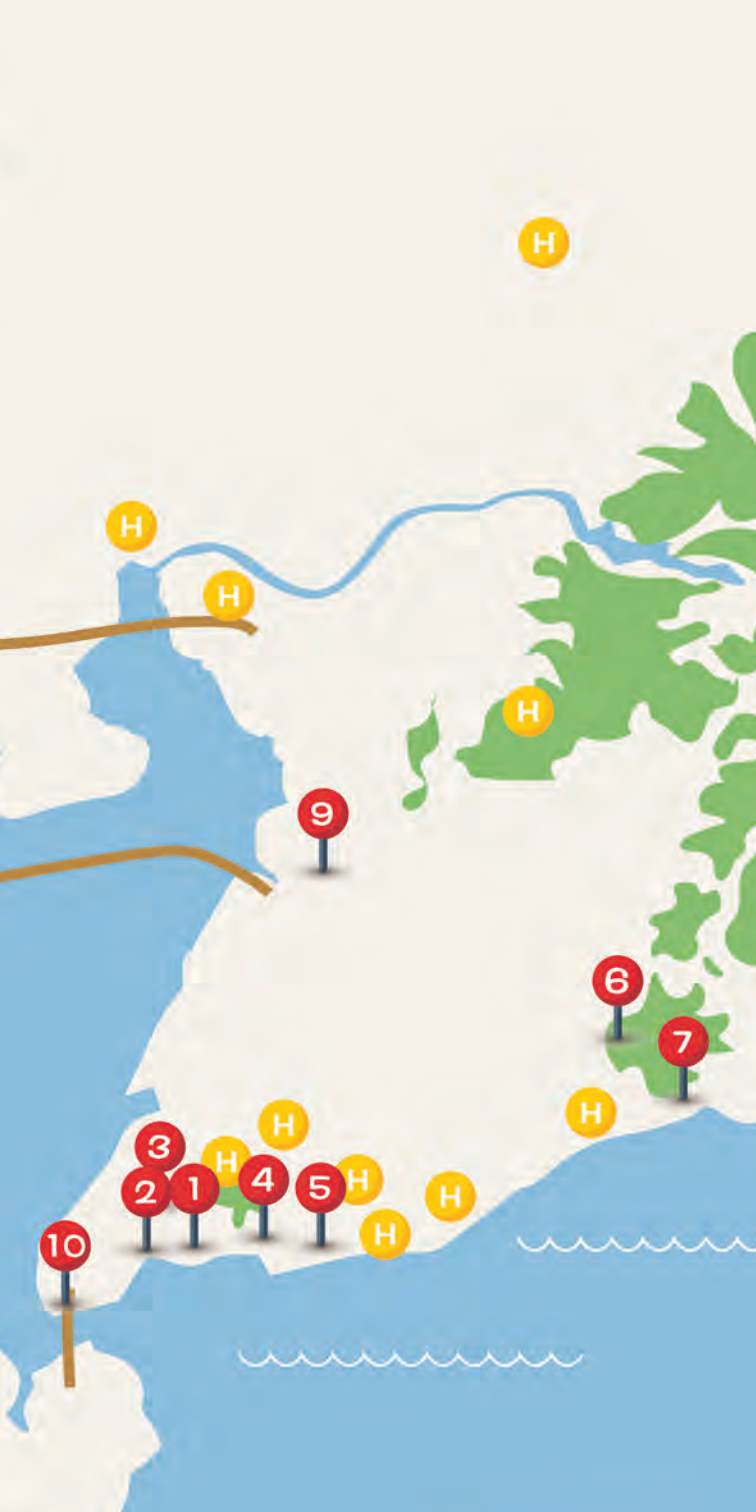
12

20

13

14

22



H

H

H

H

9

6

7

H

H

3

2

1

H

4

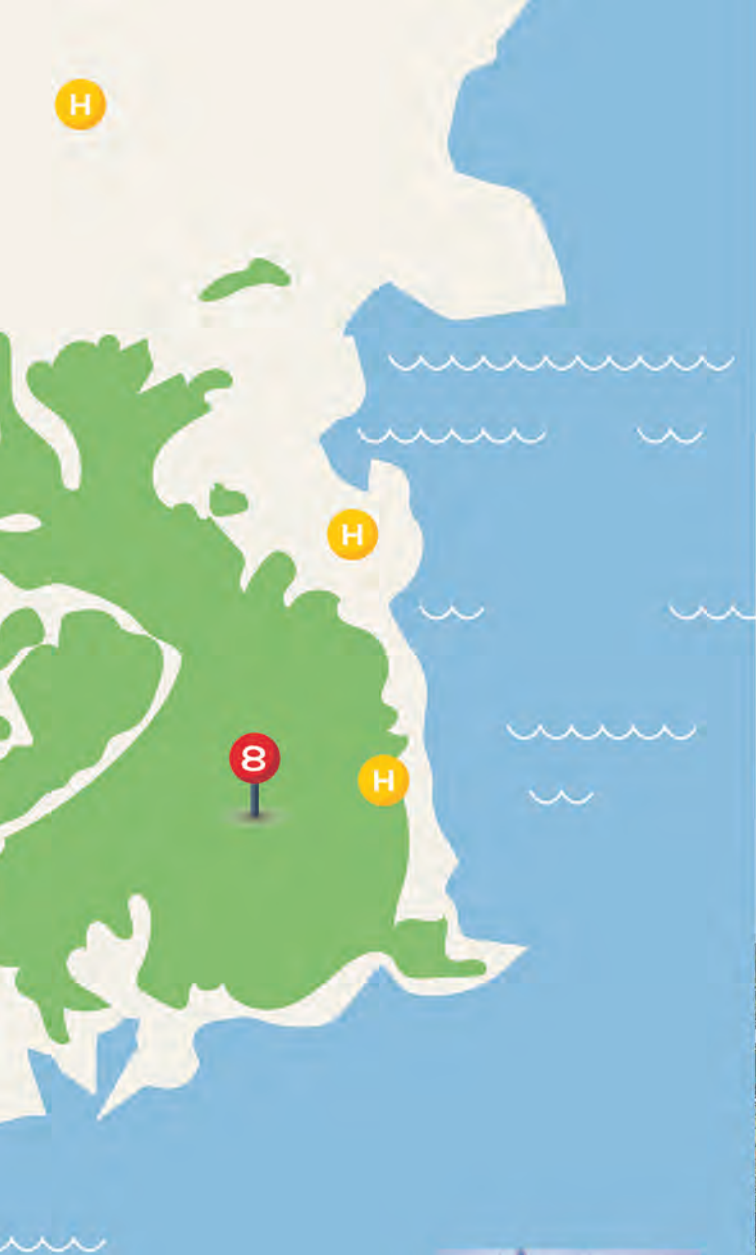
5

H

H

H

10



1 栈桥



中德生态园微信



中德生态园网站







北京★

青岛

首尔

东京

上海

香港

加拿大

温哥华

旧金山

美国

悉尼

墨尔本

园区内部

ROSSMANN实体店

巴登商廊

德国中心

Intercity酒店

艾丁格餐厅

史莱伯花园

山河王湿地公园

双创中心

被动房

拜仁慕尼黑足球学校

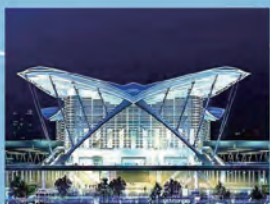
弗莱商街

市民广场

中德生态园小学

18

19



9 青岛北站



14 青岛大学附属
医院黄岛分院



15 山东科技大学



20 菩提寺



21 小珠山



2 青岛火车站



5 奥帆中心



6 青岛大学



10 海底隧道



11 金沙滩



16 青岛耀中国际学校



17 中国石油大学



22 森林野生动物世界



23 青岛九中



3 总督府



4 青岛啤酒博物馆



7 中国海洋大学



8 崂山



12 保税港口



13 青岛理工大学



18 大珠山



19 琅琊台风景区



24 跨海大桥



25 胶东机场

青岛中德生态园管理委员会

地址：青岛市西海岸新区团结路 2877号

邮箱：pengqin@sgep.cn

电话：0532-8698 9618

版本说明

印刷时间：2018年5月

印刷册数：1000

出版：青岛中德生态园管理委员会

本宣传册内容和图片采集时间截至2018年5月14日，
所有图片均为中德生态园实景照片。

